

Fritéza elektrická dvojitá 0,74 kW/l, 11+11 l stolní s výpustí 400 V

| | | |
|--------------|------------------------|------------------------------|
| Model | Sap kód | 00020290 |
| FE 1010 TD | Skupina artiklů | Fritézy a udržovače hranolek |



- Objem vany [l]: 11 + 11
- Výpust': Ano
- Maximální teplota zařízení [°C]: 190
- Minimální teplota zařízení [°C]: 50
- Materiál: AISI 430
- Umístění ohřevu: Vnitřní
- Počet košů: 2
- Rozměr koše [mm]: 4x 132 x 235 x 195

| | | | |
|-------------------------------|----------|-------------------------|--------------------|
| Sap kód | 00020290 | Napájení | 400 V / 3N - 50 Hz |
| Šířka netto [mm] | 750 | Objem vany [l] | 11 + 11 |
| Hloubka netto [mm] | 515 | Počet van | 2 |
| Výška netto [mm] | 440 | Počet košů | 2 |
| Hmotnost netto [kg] | 22.00 | Rozměr koše [mm] | 4x 132 x 235 x 195 |
| Příkon elektrický [kW] | 8.100 | | |

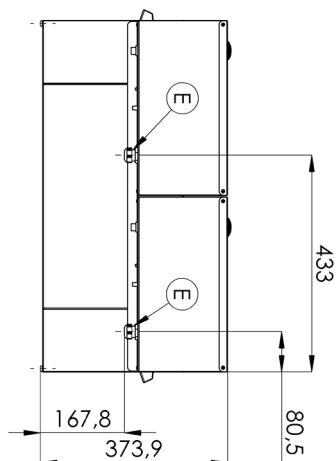
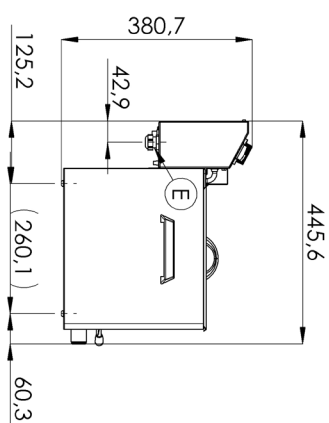
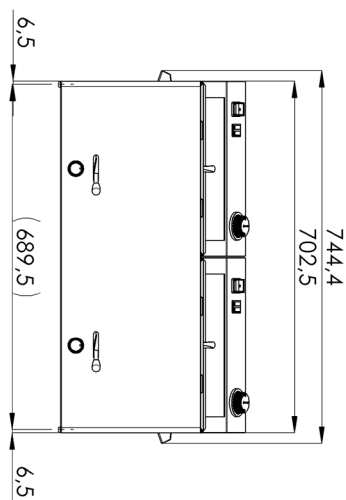
Technický list

Technický výkres



Fritéza elektrická dvojitá 0,74 kW/l, 11+11 l stolní s výpustí 400 V

| | | |
|--------------|------------------------|------------------------------|
| Model | Sap kód | 00020290 |
| FE 1010 TD | Skupina artiklů | Fritézy a udržovače hranolek |



Fritéza elektrická dvojitá 0,74 kW/l, 11+11 l stolní s výpustí 400 V

| | | |
|--------------|------------------------|------------------------------|
| Model | Sap kód | 00020290 |
| FE 1010 TD | Skupina artiklů | Fritézy a udržovače hranolek |

1. Sap kód:

00020290

2. Šířka netto [mm]:

750

3. Hloubka netto [mm]:

515

4. Výška netto [mm]:

440

5. Hmotnost netto [kg]:

22.00

6. Šířka brutto [mm]:

760

7. Hloubka brutto [mm]:

525

8. Výška brutto [mm]:

450

9. Hmotnost brutto [kg]:

25.00

10. Typ spotřebiče:

Elektrické zařízení

11. Konstruční typ zařízení:

Stolní

12. Příkon elektrický [kW]:

8.100

13. Napájení:

400 V / 3N - 50 Hz

14. Vnější barva zařízení:

Nerezové

15. Materiál:

AISI 430

16. Kontrolky:

chodu a nahřátí

17. Typ ohřevu zařízení:

Přímý

18. Standardní výbava k zařízení:

víko + koš

19. Objem vany [l]:

11 + 11

20. Objemová kapacita nádoby [l]:

11.00

21. Maximální teplota zařízení [°C]:

190

22. Minimální teplota zařízení [°C]:

50

23. Bezpečnostní prvky:

pojistný termostat

24. Pojistný termostat do x °C:

235

25. Nastavitelné nožičky:

Ne

26. Počet košů:

2

27. Počet van:

2

28. Rozměr koše [mm]:

4x 132 x 235 x 195

Fritéza elektrická dvojitá 0,74 kW/l, 11+11 l stolní s výpustí 400 V

| | | |
|--------------|------------------------|------------------------------|
| Model | Sap kód | 00020290 |
| FE 1010 TD | Skupina artiklů | Fritézy a udržovače hranolek |

29. Výpust:

Ano

31. Umístění ohřevu:

Vnitřní

30. Počet GN / EN zařízení:

2

32. Průřez vodičů CU [mm²]:

1,5

- Výkon (kW): 5-5,7 (230 V); 8,7-9,8 (400 V)